

Załącznik nr 4

Zadanie 1



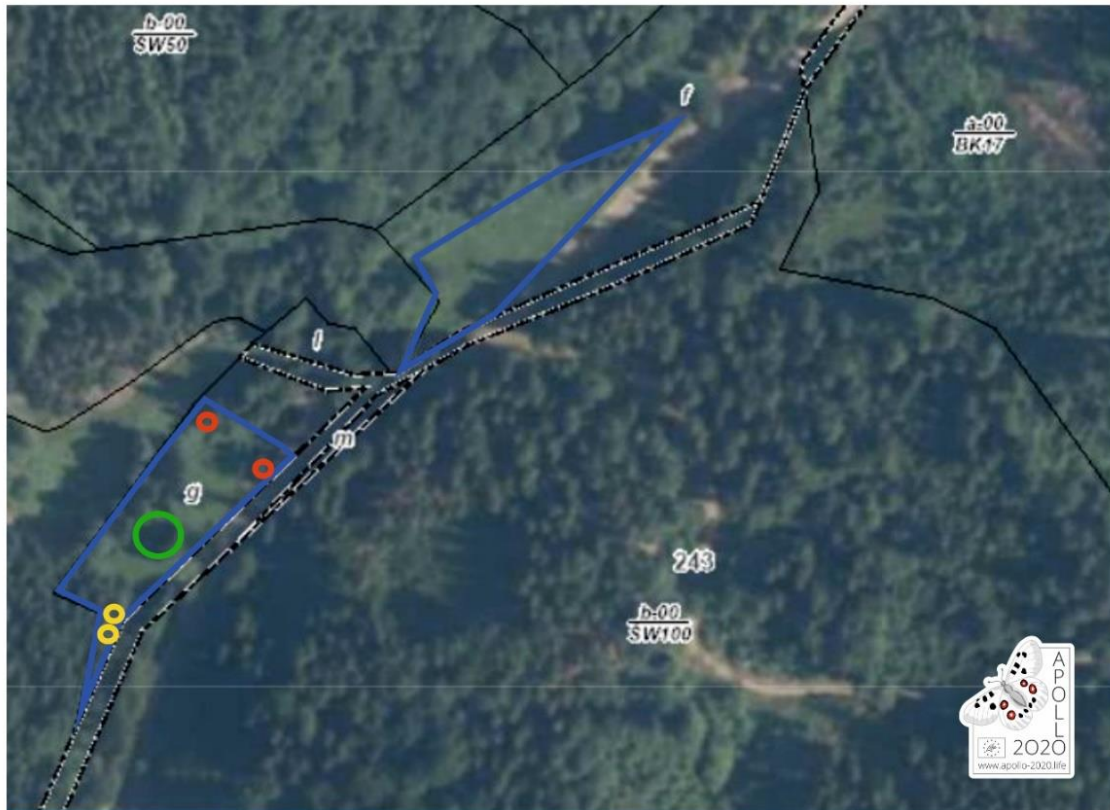
Nadleśnictwo Kamienna Góra

Klatka Oddz. 226j

- Powierzchnia z olszą czarną (wiek 15 lat) do wycinki (ok. 15-20 arów)
- Powierzchnia do usunięcia nalotów buka, klona i jeżyny oraz kilku fragmentów martwego drewna (0,5 ha)



Zadanie 2




Nadleśnictwo Kamienna Góra
Jarkowice Oddz. 234 f, g

60m
Lubuskie

 Obszar 7 świerków do wycięcia

 Olsze czarne do wycięcia

 Brzozy do wycięcia

Zadanie 3



Nadleśnictwo Kamienna Góra

Chełmsko (Okrzeszyn) Oddz. 239A k,I

- Powierzchnia do wycięcia młodnika świerkowego 0,05 ha
- Powierzchnia do wycięcia nalotu świerkowego, głogowego i jaworowego (0,16 ha)